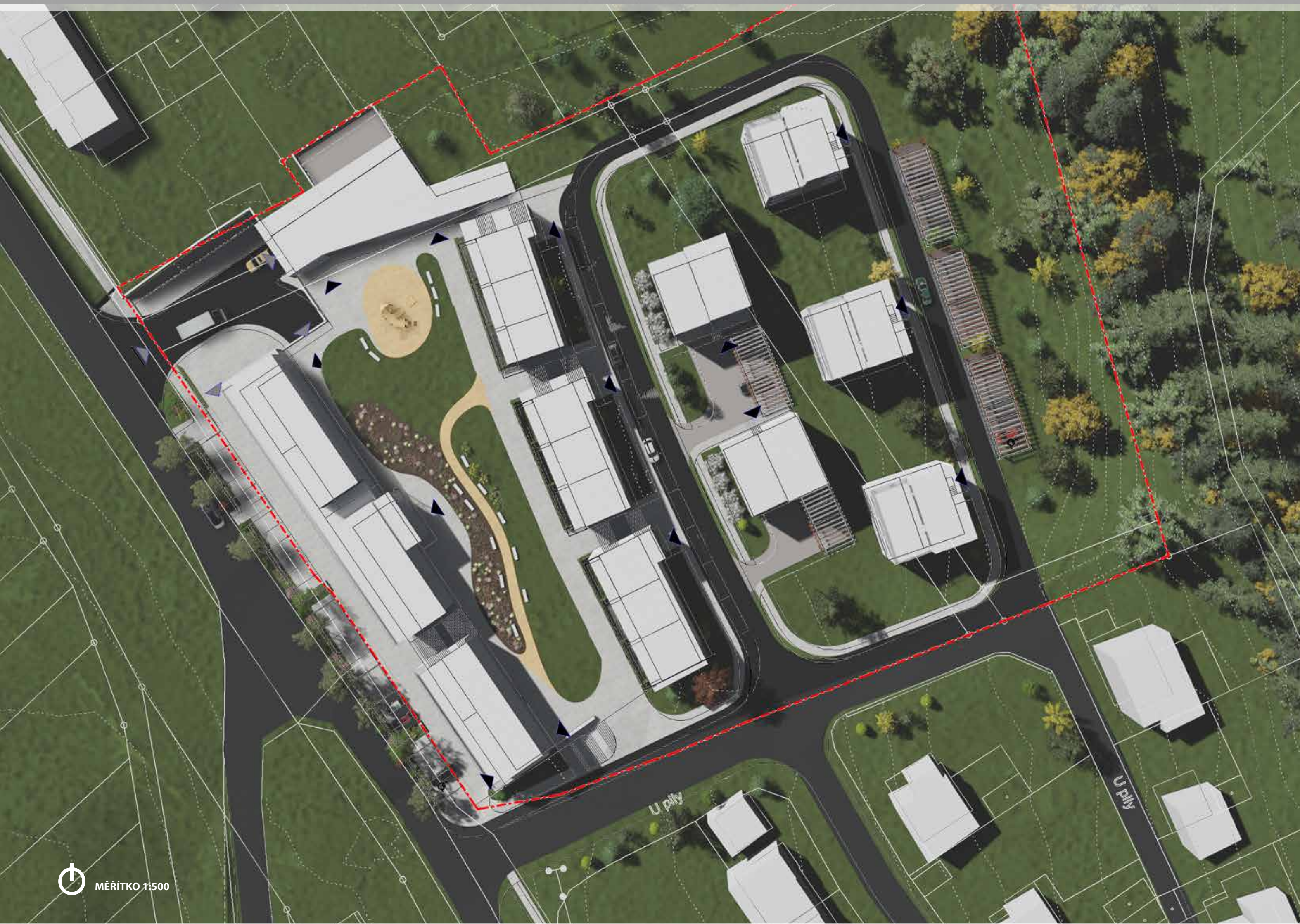


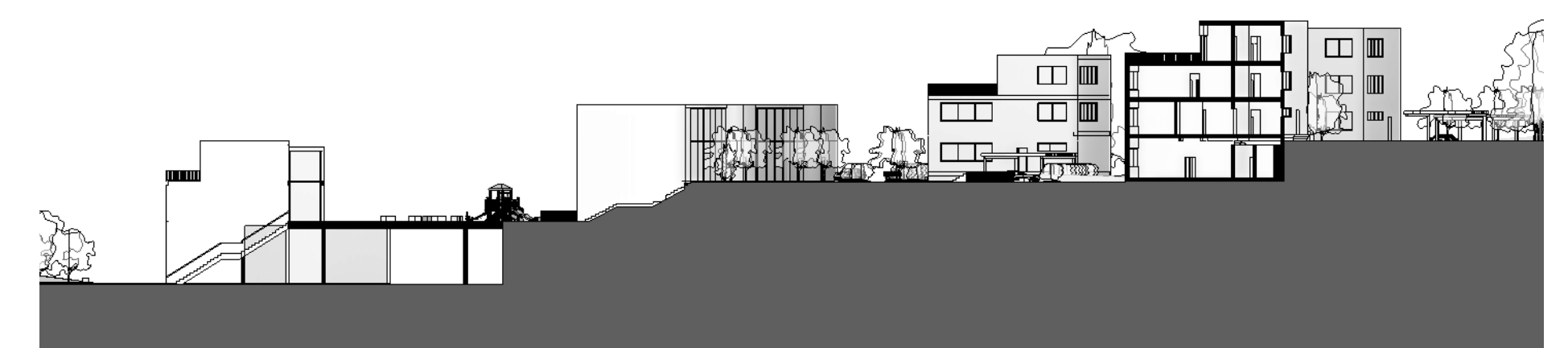


TIŠNOV - TRNEC

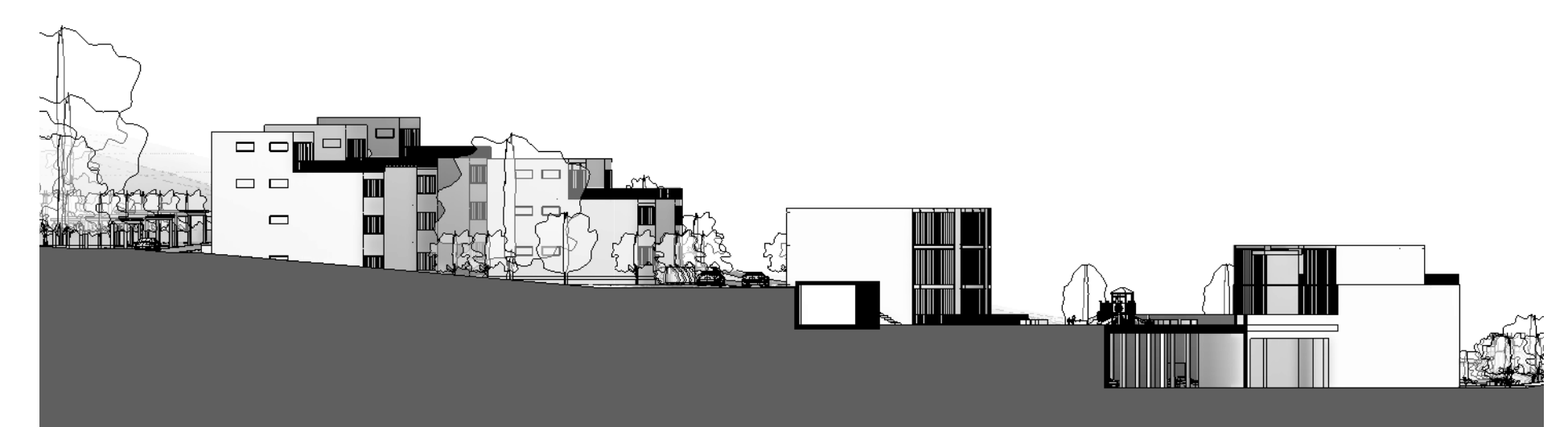
URBANISTICKÁ STUDIE



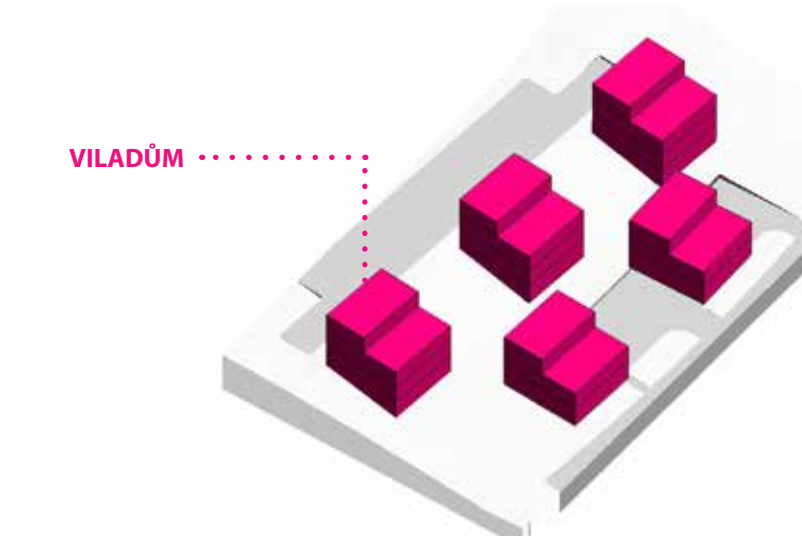
ŘEZOPHLED Z JIHU



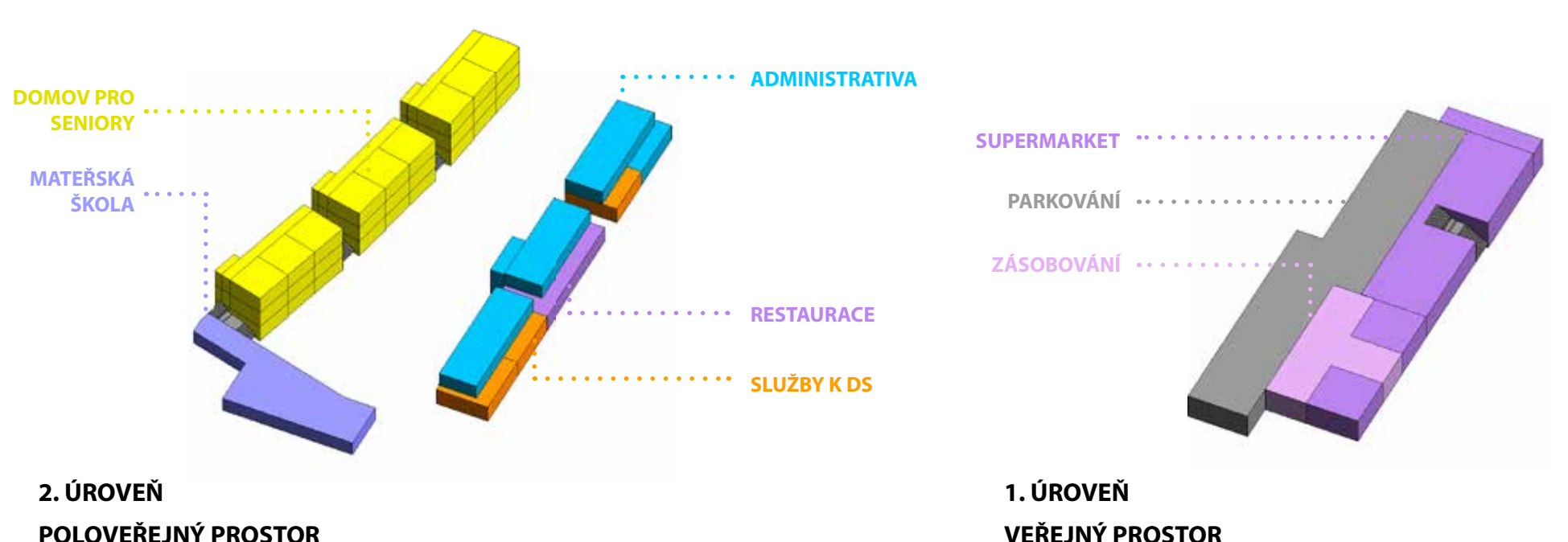
ŘEZOPHLED ZE SEVERU



ŘEZOPHLED ZE ZÁPADU



3. A 4. ÚROVĚN
SOUKROMÝ PROSTOR



Řešené území se nachází na jihovýchodním okraji města Tišnova mezi ulicemi Trnec, Hanáková a U Pily. Ze severovýchodní strany pozemek uzavírá kopec Klucanina. Pozemek je svažité a z ulice Trnec tvoří úpatí tohoto kopce. V minulosti zde fungoval provoz pily a jeho stávající budova je dnes v dezolátním stavu. Zadáním byl návrh zástavby obytné s veřejnou vybaveností – smíšená funkce, respektování konfigurace svažitého území a okolní zástavby a optimální napojení na stávající komunikace.

Území bylo rozděleno na tři části, veřejnou, poloveřejnou a soukromou tak, aby se objekty začlenily do území a vytvořily čtyři úrovně, ze kterých jsou jednotlivé objekty přístupné. Samotné hmoty jsou rozčleněny, nebo mají měřítko podobné okolní zástavbě. Pozemek bude přístupný jak z ulice Trnec, tak z komunikace U Pily, která bude rozšířena na úkor řešeného pozemku a v kolmé návaznosti bude vytvořena jednosměrná komunikace ve smyčce.

V 1. úrovni vznikl veřejný prostor, který se skládá ze supermarketu se zásobováním, manipulační prostor pro nákladní automobil a za těmito objekty podzemní parkování. V 2. úrovni bude objekt restaurace, domov pro seniory, služby k domu pro seniory, kancelářské prostory. Mezi objekty vznikne poloveřejný park ukončený objektem mateřské školy. V 3. a 4. úrovni vzniknou objekty viladómů a čtyřech podlaží.

Autor:
Vedoucí práce:
Konzultant:

Bc. Simona Scholzová
Ing. arch. Lukáš Ležatka, Ph.D.
Ing. arch. Lukáš Ležatka, Ph.D.

Ateliér:
Téma práce:
Ročník/semestr/rok:

TG01 - Ateliér urbanistické tvorby
Urbanistická studie Tišnov - Trnec
5. / letní / 2017

FAKULTA
STAVEBNÍ
Ústav architektury

Hodnocení